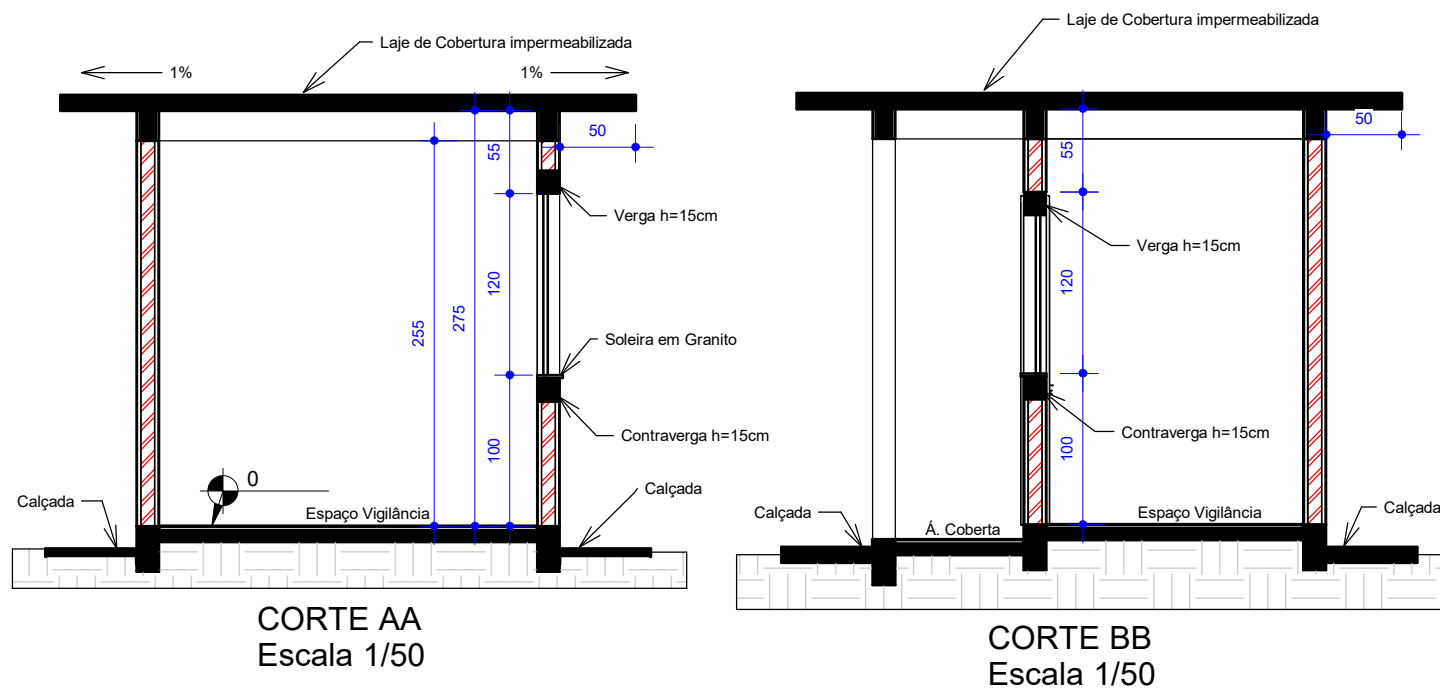
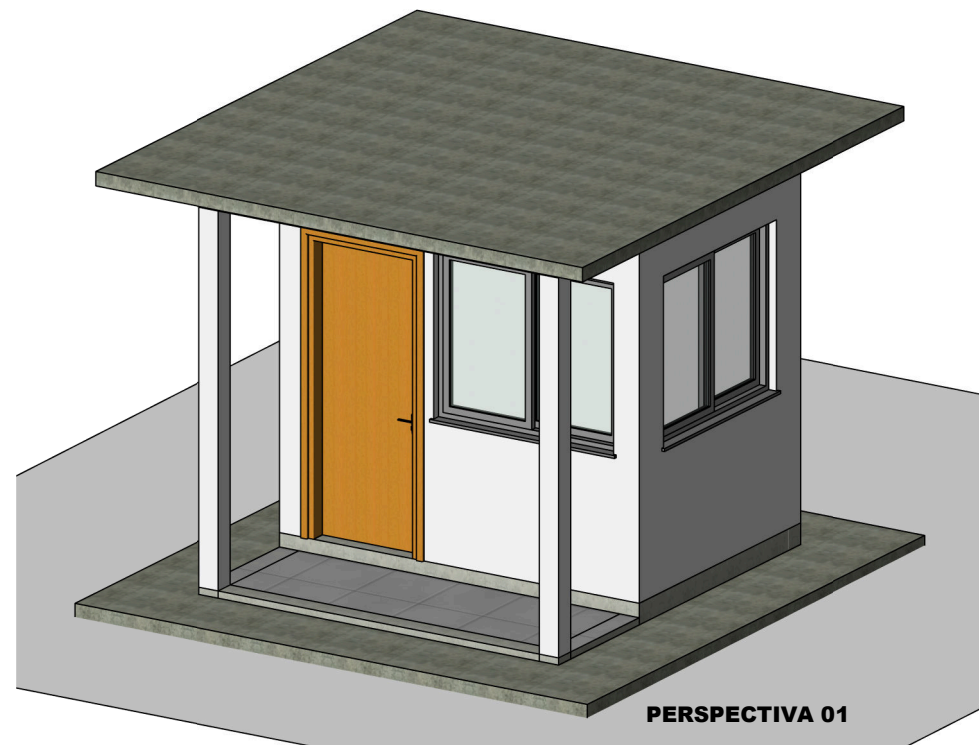


PLANTA BAIXA  
Escala 1/50



Pref. Municipal de Barão de Cotegipe/RS  
Rua Princesa Isabel, 114 - Centro  
Barão de Cotegipe / RS  
CEP: 99740-000  
54 3523 1344

Tipo do Projeto / Serviço:  
**EDIFICAÇÃO EM ALVENARIA - GUARITA**

Prancha:  
**01**

Conteúdo:  
**Planta Baixa, Corte AA, Corte BB, Perspectivas**

Data:  
**07/2023**

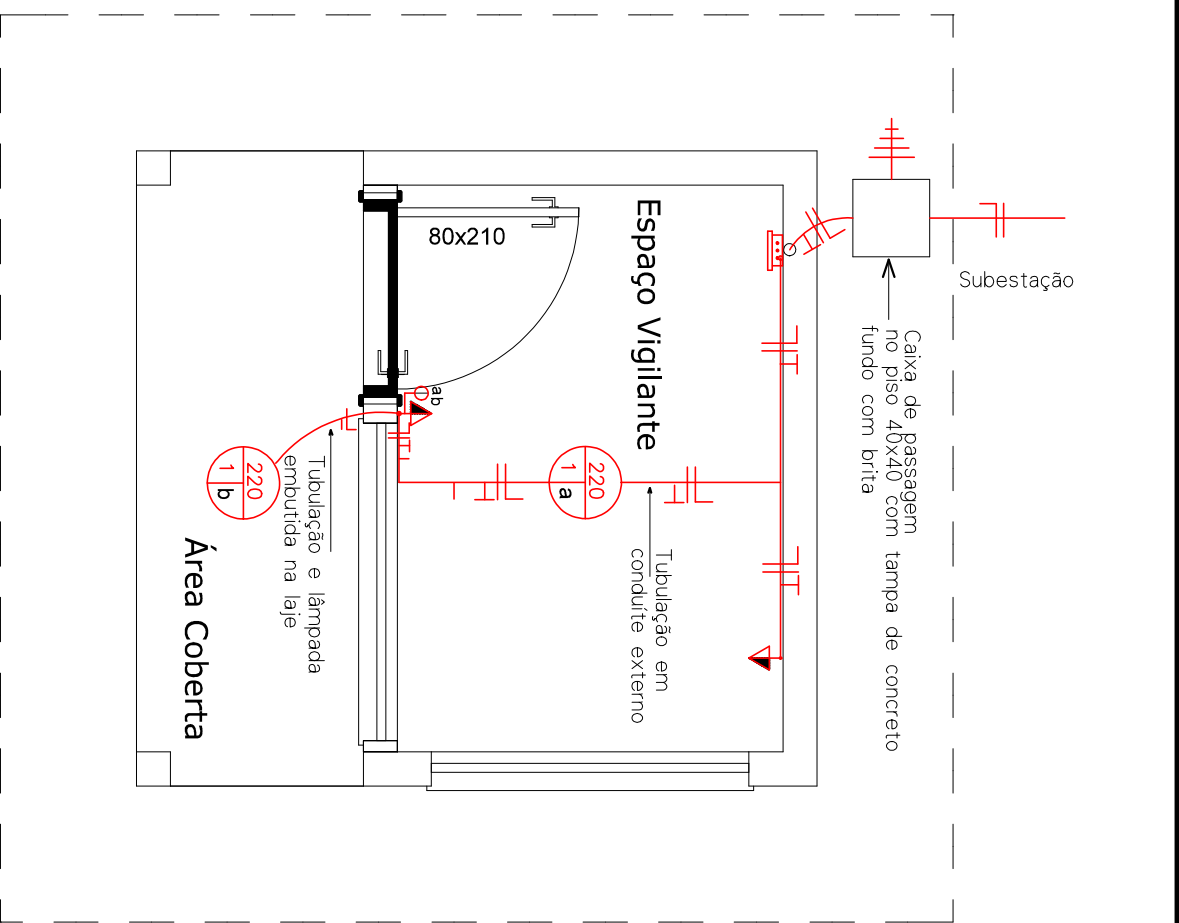
Proprietário(a):  
**Município de Barão de Cotegipe/RS  
CNPJ: 87.613.451/0001-82**

Endereço:  
**Avenida Adão Welker - EMEI Barãozinho - Barão de Cotegipe/RS**

Responsável Técnico:  
**LUIS CARLOS BALESTRIN:65053796068**  
Assinado de forma digital por LUIS CARLOS BALESTRIN:65053796068  
Dados: 2023.07.21 09:15:23 -03'00'

Desenho:  
**Autor**

Escala:  
**1 : 50**



# PROJETO ELÉTRICO

## Escala 1/50

LEGENDA

	DISJUNTOR MONOFÁSICO
	CONDUTOR NEUTRO, FASE, RETORNO, TERRA
	CENTRO DE DISTRIBUIÇÃO
	QUADRO DE MEDIÇÃO
	PONTO DE LUZ NO TETO
	TOMADA A 2,10m DE ALTURA
	TOMADA A 1,10m DE ALTURA
	TOMADA A 0,30m DE ALTURA
	INTERRUPTOR SIMPLES
	INTERRUPTOR 02 TECLAS
	INTERRUPTOR PARALELO
	INTERRUPTOR + TOMADA (h=1,10m)
	INTERRUPTOR + TOMADA (h=0,30m)
	BOTÃO DA CAMPAINHA
	CAMPAINHA (2,40m)
	PONTO DE LUZ NA PAREDE

Rua Princesa Isabel, 114  
 Barão de Cotegipe - RS  
 CEP 99740-000  
 e-mail: engenharia@baraoecotegipe.rs.gov.br  
 54 3523 1344

Tipo do Projeto / Serviço:  
**EDIFICAÇÃO EM AVENARIA - GUARITA**

Conteúdo:  
**PROJETO ELÉTRICO**

Prancha:  
 ELE

Data:  
 07/2023

Proprietário(a):

Município de Barão de Cotegipe/RS  
 CNPJ: 87.613.451/0001-82

Responsável Técnico:  
 LUIS CARLOS  
 BALESTRIN:5505379606  
 8

Assinado de forma digital por LUIS CARLOS BALESTRIN:5505379606  
 Dados: 2023.07.21 09:16:22 -03'00'

Desenho:  
 Autor

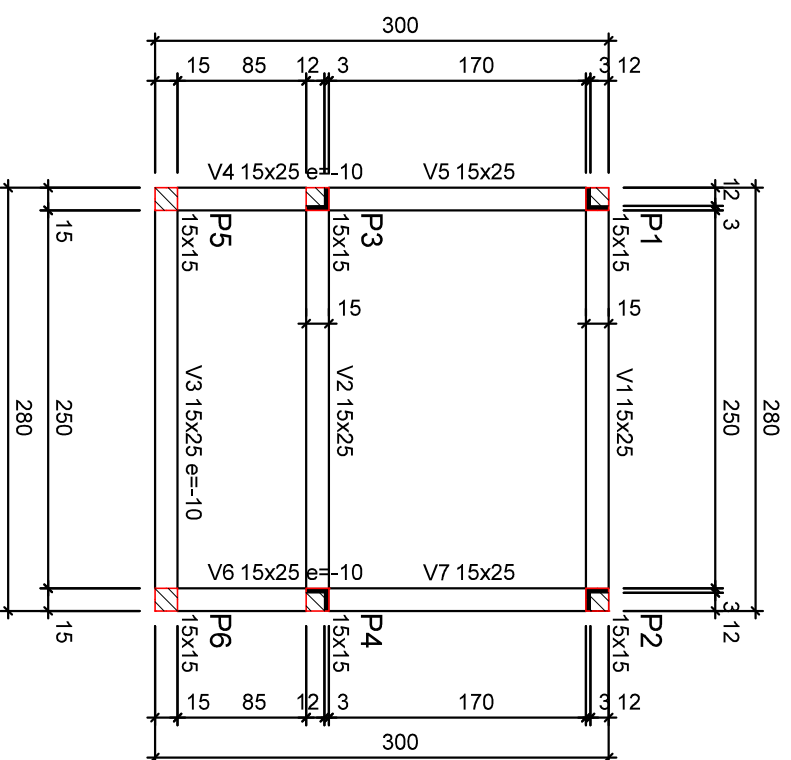
Eng. Civil Luis Carlos Balestrin  
 CREA RS 096570-D

Escala:  
 Indicada

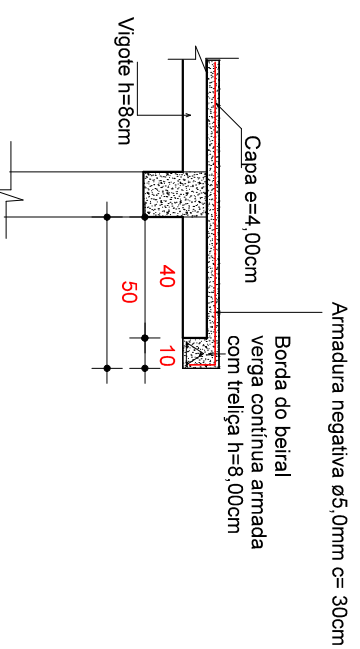
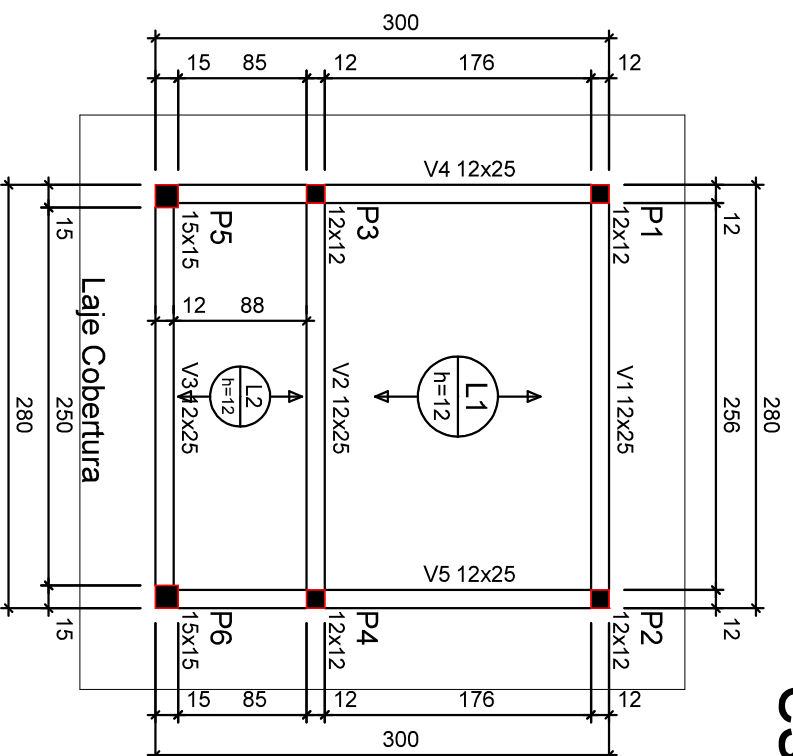
Endereço:  
 Avenida Adão Welker - EMEI Barãozinho  
 Barão de Cotegipe/RS

Eng. Civil Luis Carlos Balestrin  
 CREA RS 096570-D

Escala:  
 Indicada



## Forma do pavimento Baldrame escala 1:50



### DETALHAMENTO BEIRAIS

## Forma do pavimento Cobertura escala 1:50

  
 Rua Princesa Isabel, 114  
 Barão de Cotegipe - RS  
 CEP 99740-000  
 e-mail: engenhar@baraoecotegipe.rs.gov.br  
 54 3523 1344

Tipo do Projeto / Serviço:  
**EDIFICAÇÃO EM AVENARIA - GUARITA**

Prancha:  
**EST 01/04**

Conteúdo:  
**PLANTA DE FORMA**

Data:  
**07/2023**

Proprietário(a):  
 Município de Barão de Cotegipe/RS  
 CNPJ: 87.613.451/0001-82

Endereço:  
 Avenida Adão Welker - EMEI Barãozinho  
 Barão de Cotegipe/RS

Responsável Técnico:  
 LUIS CARLOS  
 BALESTRIN/5505379606  
 8  
 Eng. Civil Luis Carlos Balestrin  
 CREA RS 096570-D

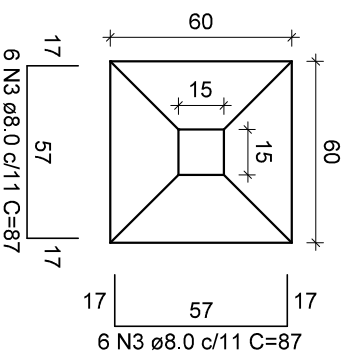
Assinado de forma digital por LUIS CARLOS BALESTRIN/5505379606  
 Dados: 2023.07.21 09:18:54 -03'00'

Desenho:  
 Autor

Escala:  
 Indicada

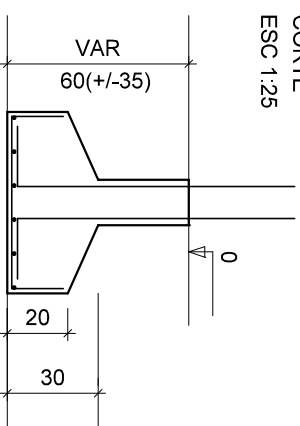
S1=S2=S3=S4=S5=S6

PLANTA  
ESC 1:25



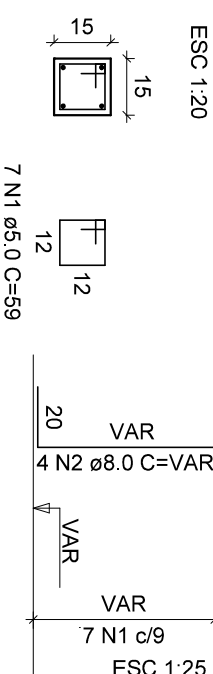
Solo com capacidade de suporte > 2.00 kgf/cm<sup>2</sup>  
Solo compactado sobre a sapata  
peso específico > 1600.00 kgf/m<sup>3</sup>

CORTE  
ESC 1:25



P1=P2=P3=P4=P5=P6

BAUDRAME - L1  
ESC 1:20



RELAÇÃO DO AÇO

6XP1 6XS1

AÇO	N	DIAM (mm)	QUANT	C.UNIT (cm)	C.TOTAL (cm)
CA60	1	5.0	42	59	2478
CA50	2	8.0	24	VAR	VAR
CA50	3	8.0	72	87	6264
PESO TOTAL (kg)					
CA50					38.9
CA60					4.2

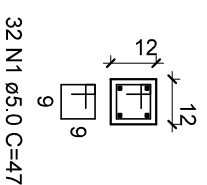
RESUMO DO AÇO

AÇO	DIAM (mm)	C.TOTAL (m)	PESO + 10% (kg)
CA50	8.0	89.5	38.9
CA60	5.0	24.8	4.2
PESO TOTAL (kg)			
CA50			38.9
CA60			4.2

Volume de concreto (C-20) = 0.61 m<sup>3</sup>  
Área de forma = 5.04 m<sup>2</sup>

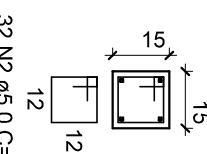
P1=P2=P3=P4

COBERTURA - L2  
ESC 1:20



32 N1 ø5.0 C=47

P5=P6  
COBERTURA - L2  
ESC 1:20



32 N2 ø5.0 C=59

RELAÇÃO DO AÇO

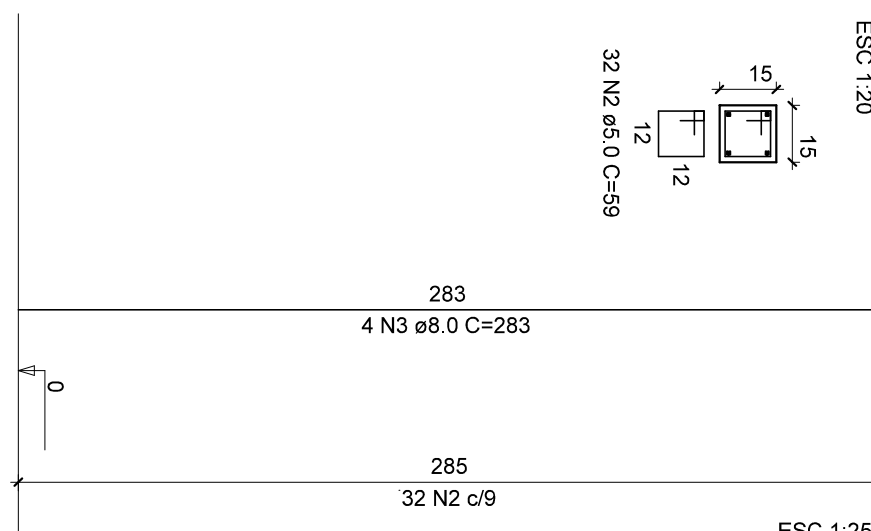
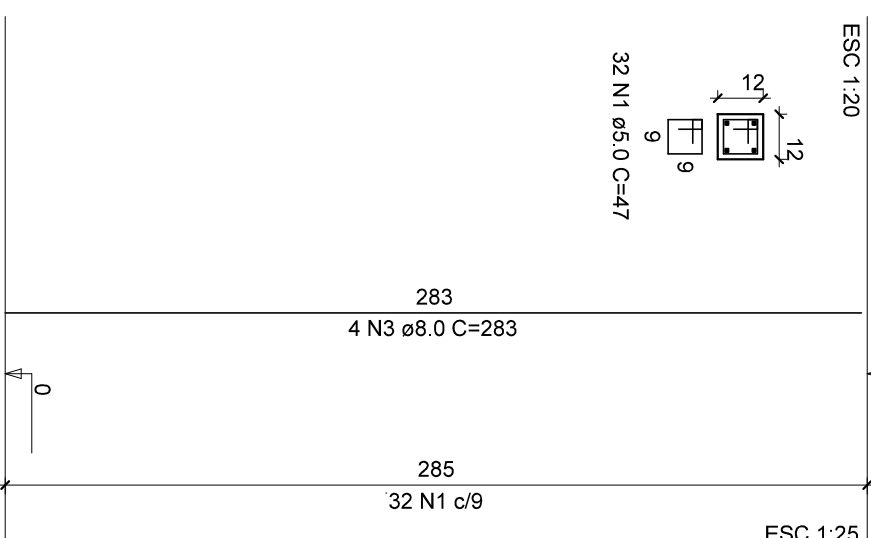
4XP1 2XP5

AÇO	N	DIAM (mm)	QUANT	C.UNIT (cm)	C.TOTAL (cm)
CA60	1	5.0	128	47	6016
CA50	2	5.0	64	59	3776
CA50	3	8.0	24	283	6792

RESUMO DO AÇO

AÇO	DIAM (mm)	C.TOTAL (m)	PESO + 10% (kg)
CA50	8.0	67.9	29.5
CA60	5.0	97.9	16.6
PESO TOTAL (kg)			
CA50			29.5
CA60			16.6

Volume de concreto (C-20) = 0.29 m<sup>3</sup>  
Área de forma = 6.15 m<sup>2</sup>



  
Rua Princesa Isabel, 114  
Barão de Cotegipe - RS  
CEP 99740-000  
e-mail: engenharia@barãodecotegipe.rs.gov.br  
54 3523 1344

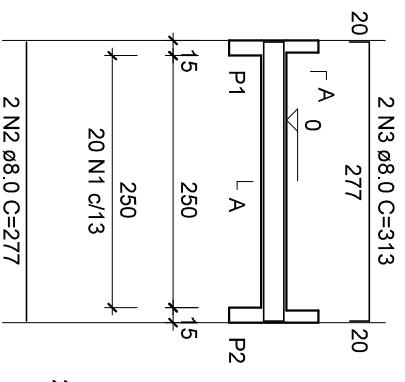
Tipo do Projeto / Serviço:  
EDIFICAÇÃO EM AVENARIA - GUARITA  
Prancha:  
EST 02/04  
Conteúdo:  
ARMADURA DE SAPATAS E PILARES  
Data:  
07/2023

Proprietário(a):  
Município de Barão de Cotegipe/RS  
CNPJ: 87.613.451/0001-82  
Endereço:  
Avenida Adão Welker - EMEI Barãozinho  
Barão de Cotegipe/RS  
Responsável Técnico:  
LUIZ CARLOS BALESTRIN  
CARIOS BALESTRIN65053796068  
Dados: 2023.07.21 09:22:17 -03'00"  
Assinado de forma digital por LUIS CARLOS BALESTRIN65053796068

Eng. Civil Luis Carlos Balestrin  
CREA RS 096570-D  
Escala:  
Indicada

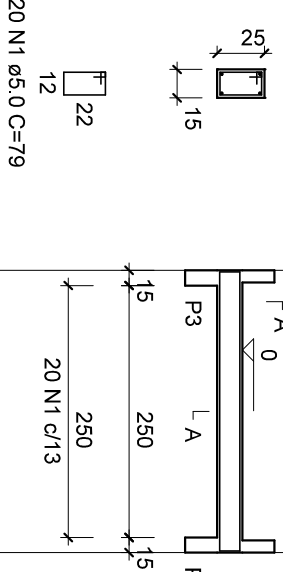
# V1

ESC 1:75



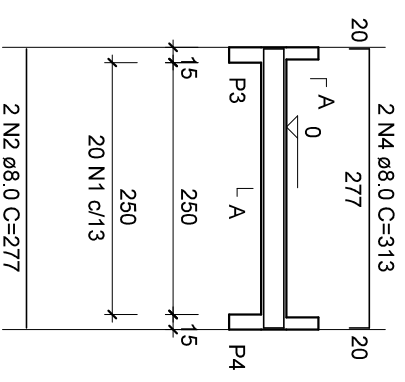
## SEÇÃO A-A

ESC 1:40



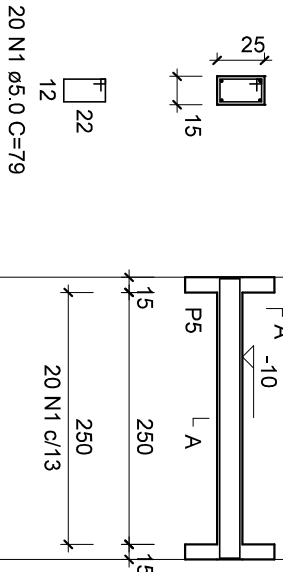
# V2

ESC 1:75



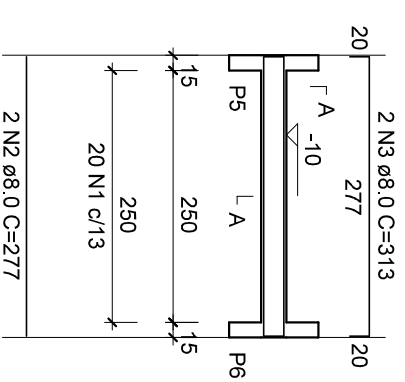
## SEÇÃO A-A

ESC 1:40



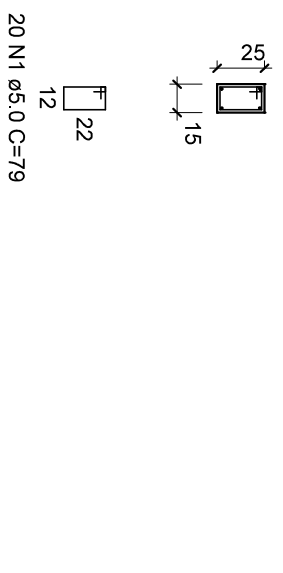
# V3

ESC 1:75



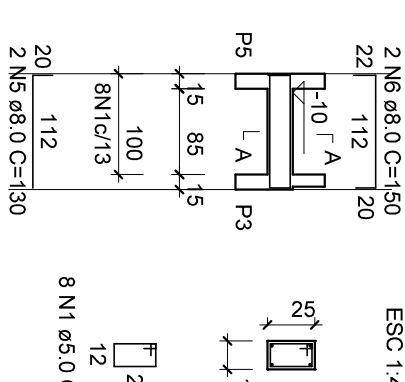
## SEÇÃO A-A

ESC 1:40



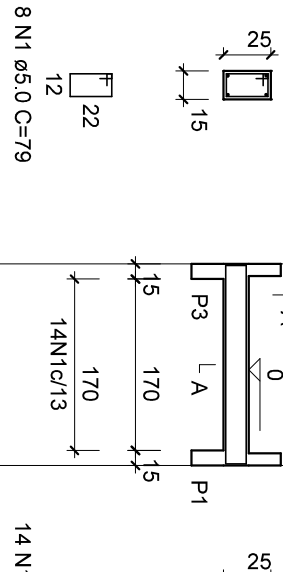
# V4

ESC 1:75



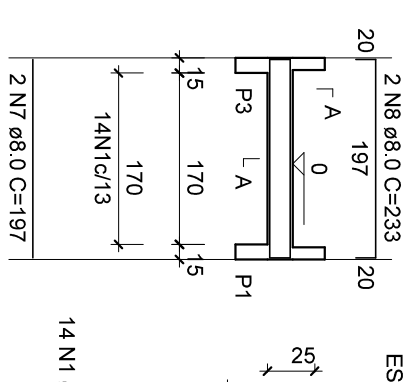
## SEÇÃO A-A

ESC 1:40



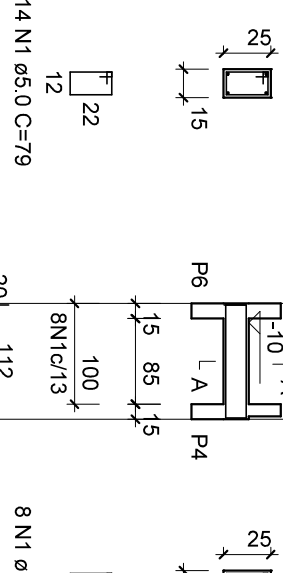
# V5

ESC 1:75



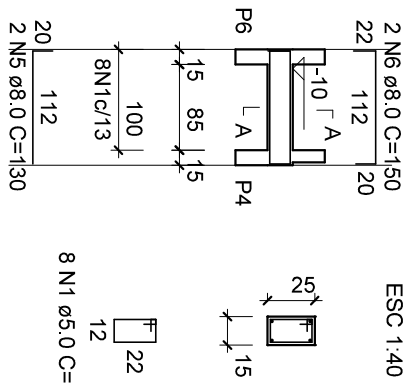
## SEÇÃO A-A

ESC 1:40



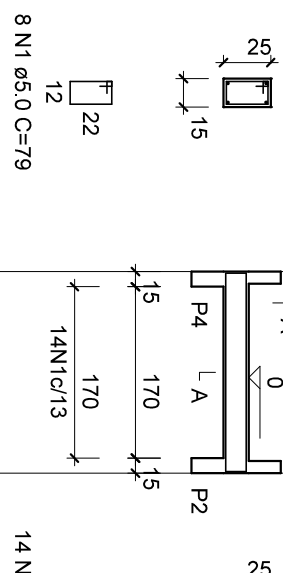
# V6

ESC 1:75



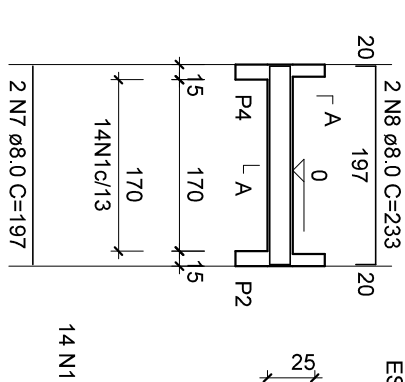
## SEÇÃO A-A

ESC 1:40



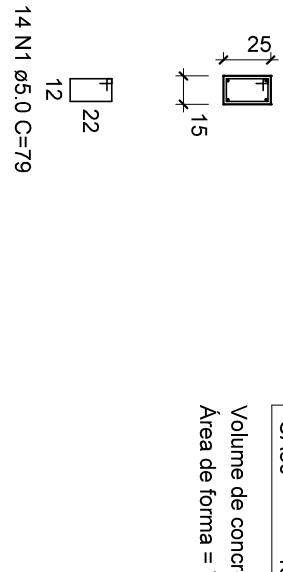
# V7

ESC 1:75



## SEÇÃO A-A

ESC 1:40



## RELAÇÃO DO AÇO

AÇO	N	DIAM (mm)	QUANT	C.UNIT (cm)	C.TOTAL (cm)
CA60	1	5.0	104	79	8216
CA50	2	8.0	6	277	1662
CA50	3	8.0	4	313	1252
	4	8.0	2	313	626
	5	8.0	4	130	520
	6	8.0	4	150	600
	7	8.0	4	197	788
	8	8.0	4	233	932

### RESUMO DO AÇO

AÇO	DIAM (mm)	C.TOTAL (m)	PESO + 10% (kg)
CA50	8.0	63.8	27.7
CA60	5.0	82.2	13.9
PESO TOTAL (kg)			
CA50	27.7		
CA60	13.9		

Volume de concreto (C-20) = 0.55 m³  
Área de forma = 7.33 m²



Rua Princesa Isabel, 114  
Barão de Cotegipe - RS  
CEP 99740-000  
e-mail: engenharia@baraoctegipe.rs.gov.br  
54 3523 1344

Tipo do Projeto / Serviço:  
**EDIFICAÇÃO EM AVENARIA - GUARITA**

Conteúdo:  
**ARMADURA DE VIGAS BALDRAME**

Prancha:  
EST 03/04

Data:  
07/2023

Proprietário(a):  
Município de Barão de Cotegipe/RS  
CNPJ: 87.613.451/0001-82

Responsável Técnico:  
LUIZ CARLOS BALESTRIN/65053796068  
Assinado de forma digital por LUIZ CARLOS BALESTRIN/65053796068  
Data: 2023.07.21 09:21:31 -03'00'

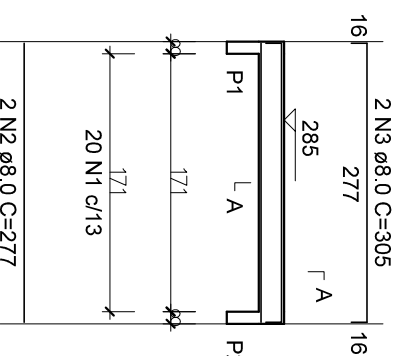
Desenho:  
Autor  
Escala:  
Indicada

Endereço:  
Avenida Adão Welker - EMEI Barãozinho  
Barão de Cotegipe/RS

Eng. Civil Luis Carlos Balestrin  
CREA RS 096570-D

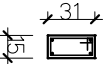
# V1

ESC 1:75



## SEÇÃO A-A

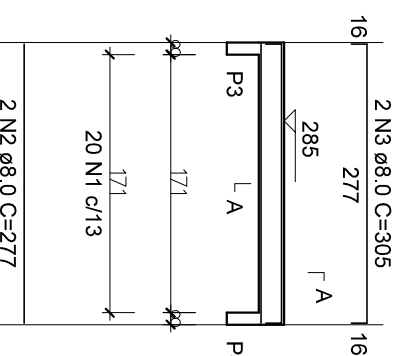
ESC 1:40



20 N1 ø5.0 C=73

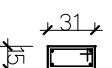
# V2

ESC 1:75



## SEÇÃO A-A

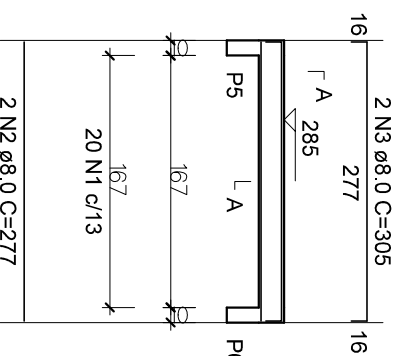
ESC 1:40



20 N1 ø5.0 C=73

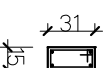
# V3

ESC 1:75



## SEÇÃO A-A

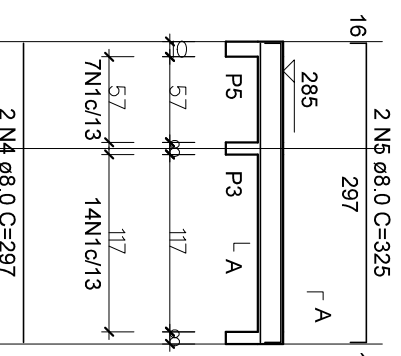
ESC 1:40



20 N1 ø5.0 C=73

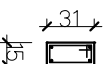
# V4

ESC 1:75



## SEÇÃO A-A

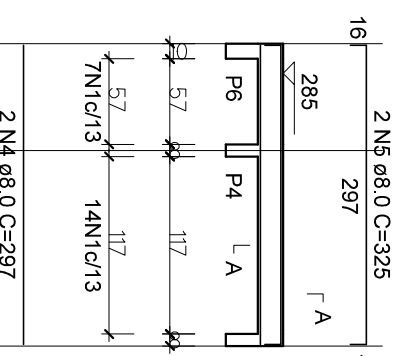
ESC 1:40



21 N1 ø5.0 C=73

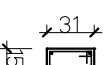
# V5

ESC 1:75



## SEÇÃO A-A

ESC 1:40



21 N1 ø5.0 C=73

## RELAÇÃO DO AÇO


AÇO	N	DIAM (mm)	QUANT	C.UNIT (cm)	C.TOTAL (cm)
CA60	1	5.0	102	73	7446
CA50	2	8.0	6	277	1662
CA60	3	8.0	6	305	1830
CA60	4	8.0	4	297	1188
CA60	5	8.0	4	325	1300

### RESUMO DO AÇO

AÇO	DIAM (mm)	C.TOTAL (m)	PESO + 10% (kg)
CA50	8.0	59.8	26
CA60	5.0	74.5	12.6
PESO TOTAL (kg)			
CA50	26		
CA60	12.6		

Volume de concreto (C-20) = 0.43 m³

Area de forma = 7.33 m²

  
Rua Princesa Isabel, 114  
Barão de Cotegipe - RS  
CEP 99740-000  
e-mail: engenharia@bairadecotegipe.rs.gov.br  
54 3523 1344

Tipo do Projeto / Serviço:  
EDIFICAÇÃO EM AVENARIA - GUARITA

Prancha:  
EST 04/04

Conteúdo:  
ARMADURA DE VIGAS DE COBERTURA

Data:  
07/2023

Proprietário(a):

Município de Barão de Cotegipe/RS  
CNPJ: 87.613.451/0001-82

Endereço:

Avenida Adão Welker - EMEL Barãozinho  
Barão de Cotegipe/RS

Responsável Técnico:

LUIS CARLOS  
BALESTRIN:65053796068  
Assinado de forma digital por LUIS  
CARLOS BALESTRIN:65053796068  
Dados: 2023.07.21 09:20:39 -03'00'

Eng. Civil Luis Carlos Balestrin  
CREA RS 096570-D

Desenho:

Autor

Escala:

Indicada